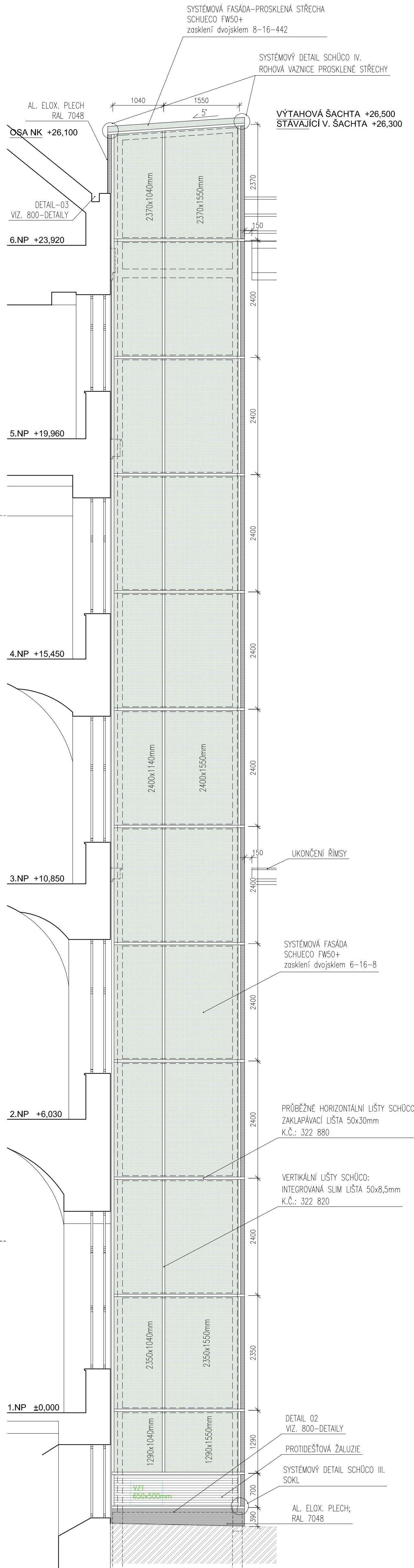
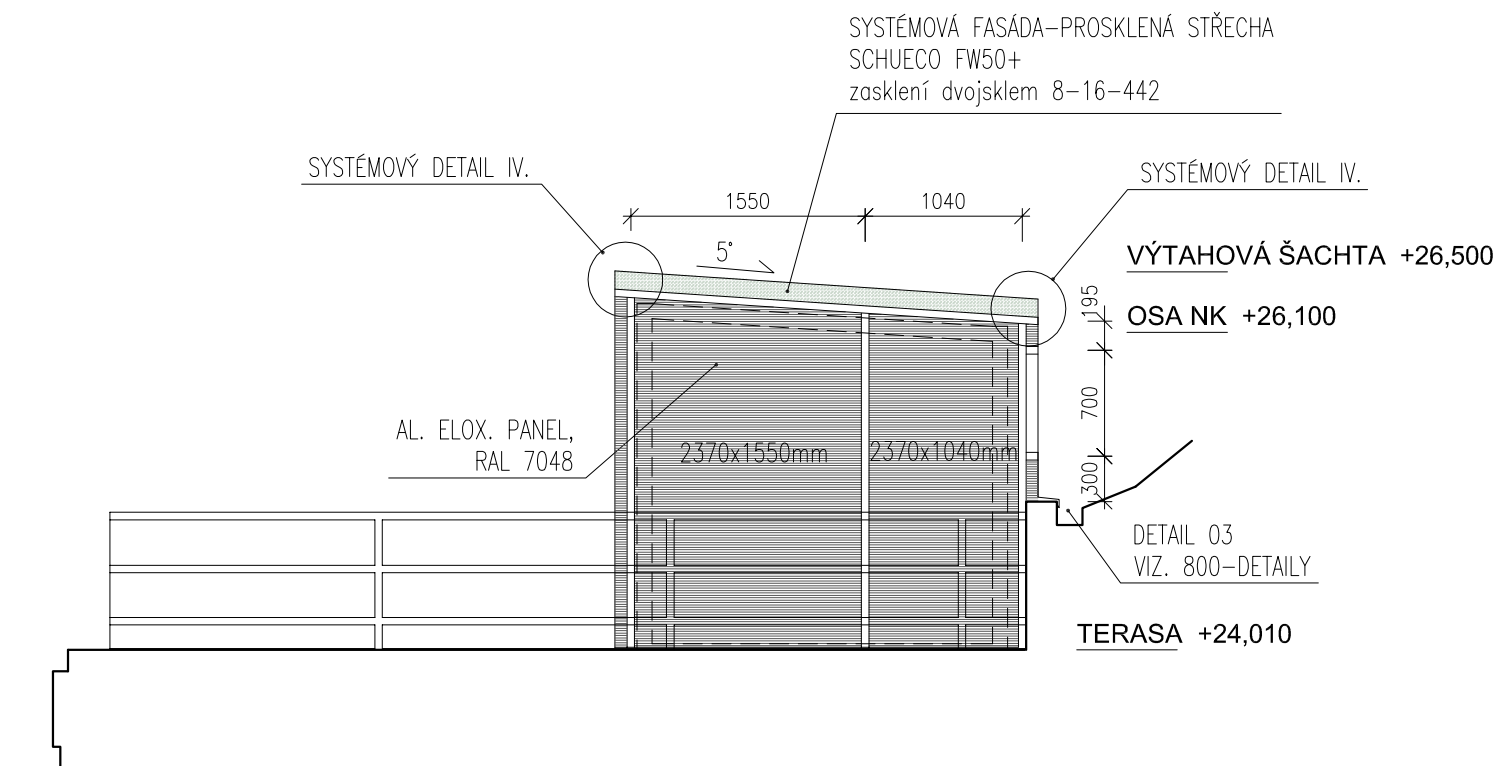


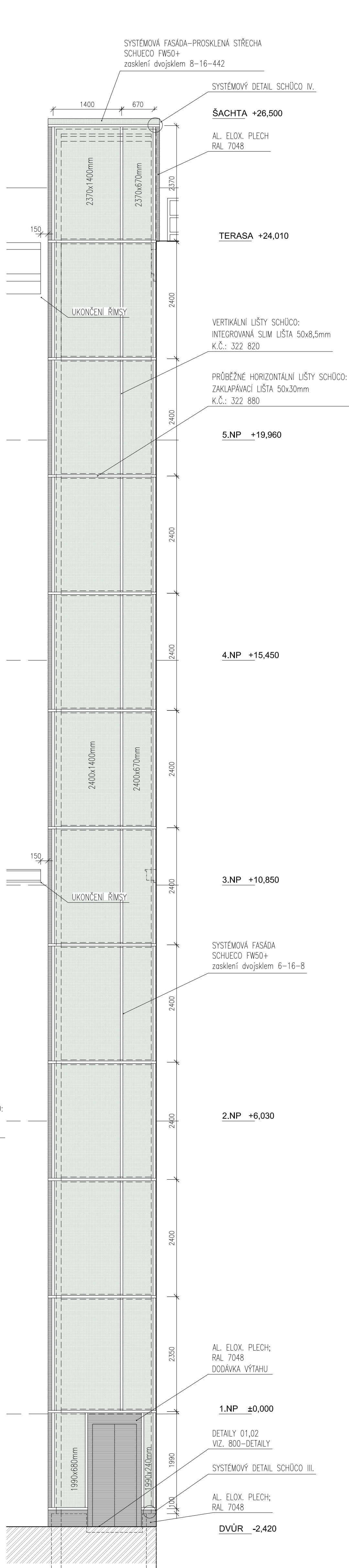
Pohled - Východ M1:50



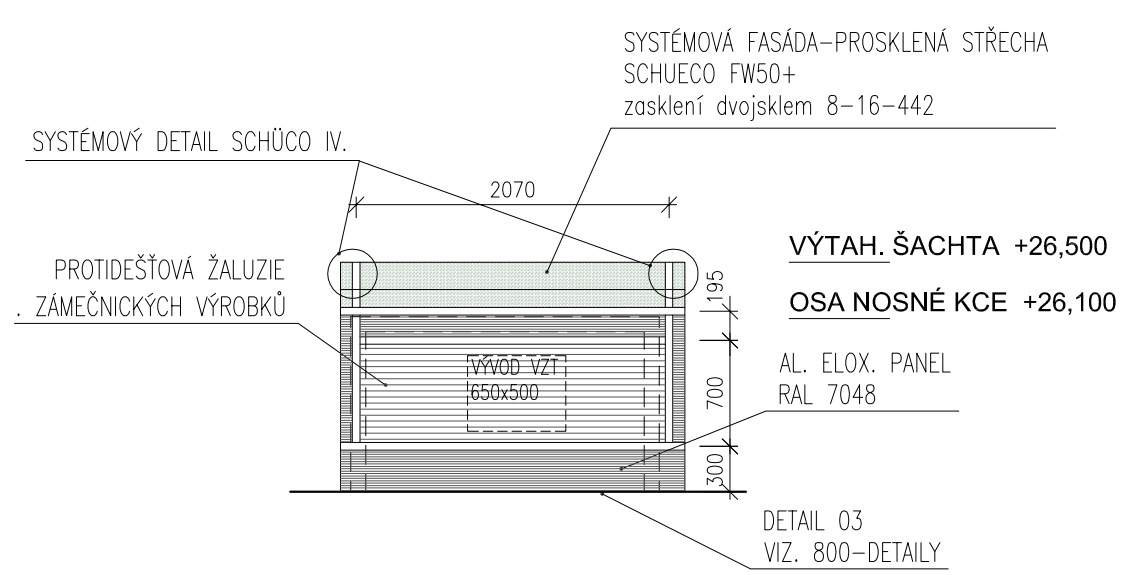
Pohled západní M1:50



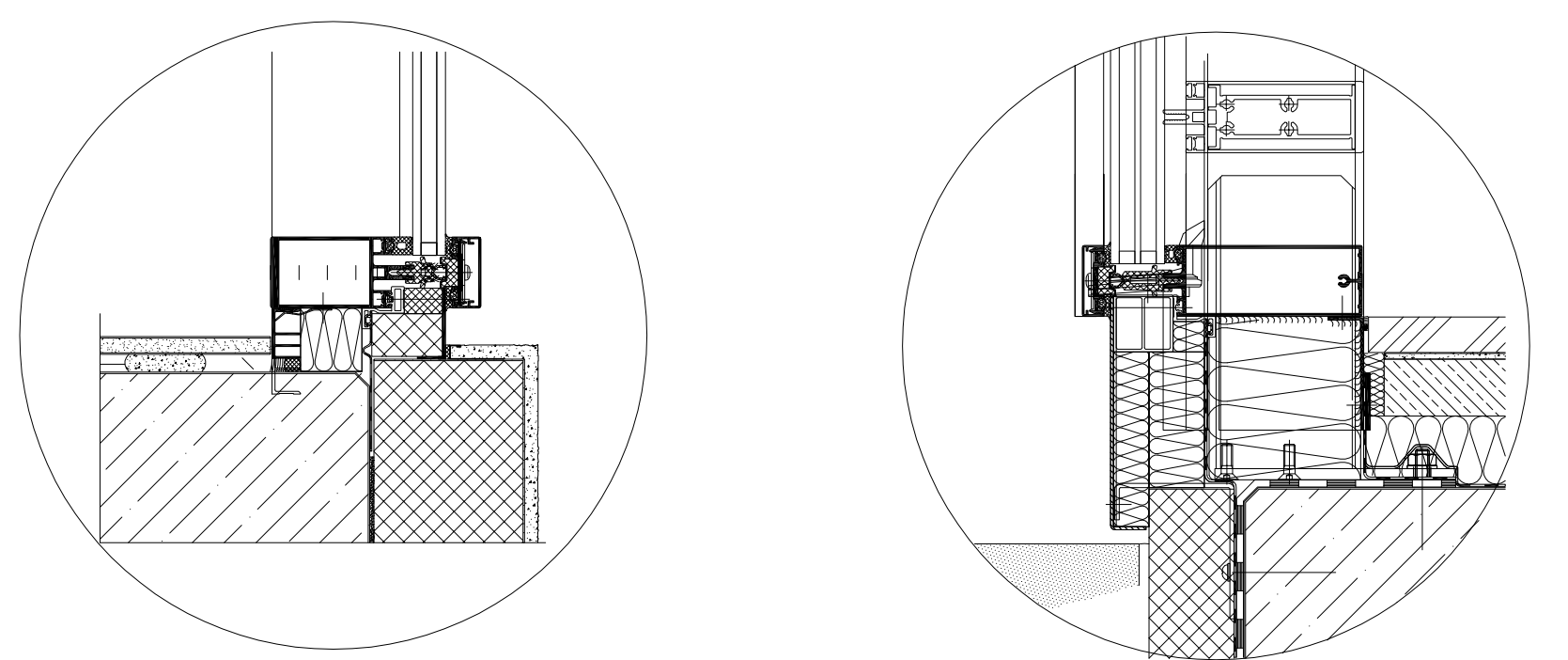
Pohled severní M1:50



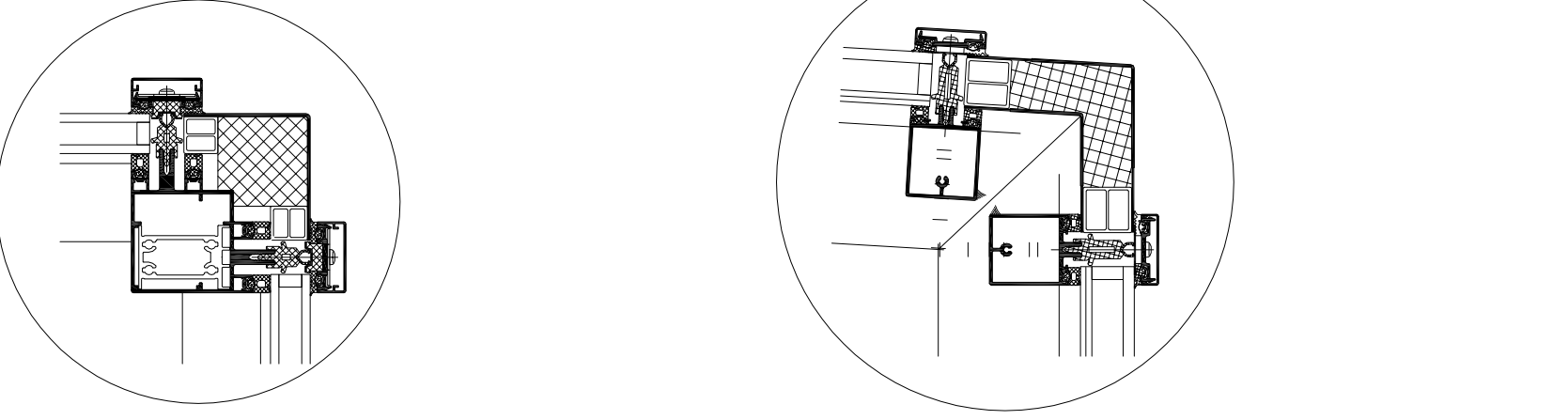
Pohled jižní M1:50



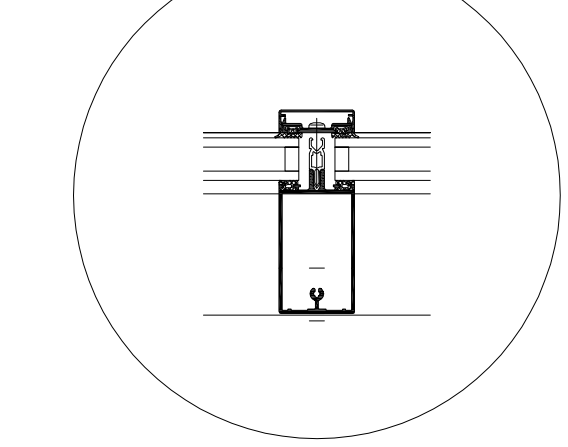
Systémový detail Schüco I.: Referenční detail Schüco III.: napojení na fasádu M1:5 detail soklu M1:5



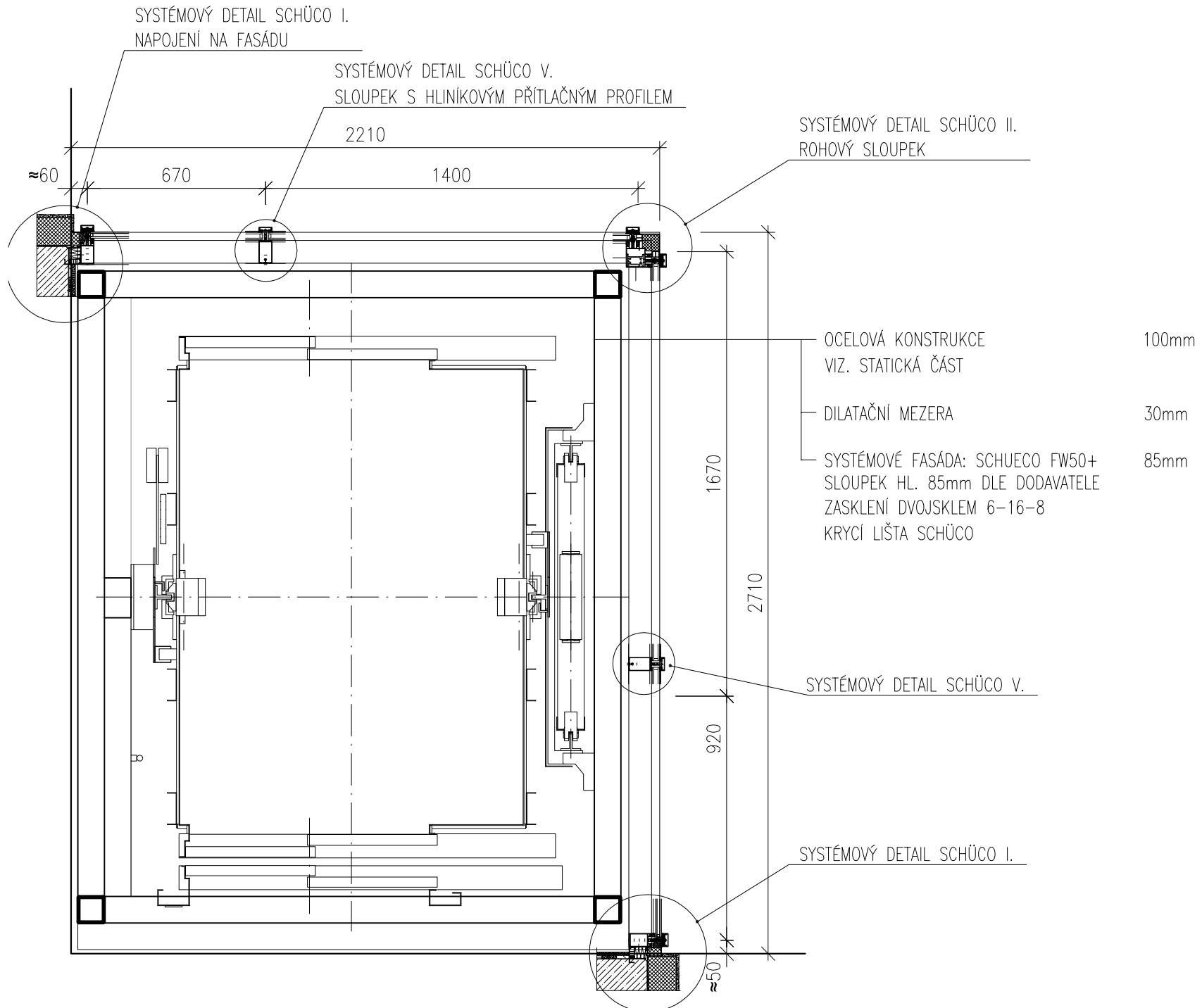
Referenční detail Schüco II.: Referenční detail Schüco IV.: rohový sloupek M1:5 rohové vaznice prosklené střechy M1:5



Referenční detail Schüco V.: sloupek s al. přítlačným profi M1:5



Půdorys výtahové šachty - typické patro M1:20



SPECIFIKACE SYSTÉMOVÉ FASÁDY:

FASÁDNÍ SYSTÉM SCHÜCO:  
KRYCÍ LIŠTY SCHÜCO:  
VERTIKÁLNÍ: INTEGROVANÁ SLIM LIŠTA 50x8,5mm; katalog. č.: 322 820  
HORIZONTÁLNÍ: ZAKLAPÁVACÍ LIŠTA 50x30mm; katalog. č.: 322 880  
BAREVNÉ PROVEDENÍ:  
VŠEČERÉ PEVNÉ ČÁSTI VČETNĚ AL. ELOX. PANELŮ RAL 7048 Pearl mouse grey  
ZASKLENÍ:  
CELKOVÁ PLOCHA PROSKLENÉ FASÁDY: 119,92 m2  
ZASKLENÍ FASÁDY:  
6 - ČÍRE, LR=8%  
16- ARGON  
8 - PLANIBEL ŠEDÝ  
U=1,1W/m2K  
LT=33%  
LR=5%  
absorbce 59%  
PLOCHA PROSKLENÉ STŘECHY: 5,95 m2  
ZASKLENÍ STŘECHY:  
8 - PLANIBEL ŠEDÝ  
U=1,1W/m2K  
LT=33%  
LR=5%  
absorbce 59%  
16 - ARGON  
442 - BEZPEČNOSTNÍ SKLO  
PEVNÉ ČÁSTI:  
CELKOVÁ PLOCHA PEVNÝCH ČÁSTI: 12,79 m2

POZNÁMKA:  
DO OPLÁSTĚNÍ JSOU ZAHRNUTY SUBDODÁVKY SKLENĚNÉ KONSTRUKCE, TYPY DETAILŮ ZASKLIVACÍCH A KOTEVNÍCH PRVKŮ A JEJICH NÁPOJENÍ NA STAVEBNÍ ČÁST.  
VŠECHNY KÓTY JSOU POULZE ORIENTAČNÍ. PŘED VÝROBOU A MONTÁŽÍ JE NUTNO ROZMĚRY OVĚRIT NA STAVBĚ.  
DODAVATEL STAVBY PŘED ZAPOČETÍM PŘEDLOŽÍ VÝROBNÍ DOKUMENTACI, VZORKY MATERIÁLŮ A JEJICH POVRCHOVÝCH ÚPRAV INVESTORŮVI A ARCHITEKTOVI KE SCHVÁLENÍ.  
VŠECHNY UVEDENÉ VÝROBKY JSOU POULZE REFERENČNÍ.

REVITALIZACE PARTERU HLAVNÍ BUDOVY FFUK VÝTAH PRO BEZBARIÉROVÉ PROPOJENÍ BUDOVY	
Město stavby:	Náměstí Jana Palacha 2 116 38, Praha 1
Investor:	Univerzita Karlova Filozofická fakulta Náměstí Jana Palacha 2 116 38, Praha 1 IČ: 002 162 49
Zástupce investora:	Ing. Jan Pospíchal
Stupeň PD:	DZS
Architekt:	GL Architekti s.r.o. Sedláčova 21 150 00, Praha 5
Část:	F1.1.2. ARCHITEKTONICKÉ A STAVEBNÉ TECHNICKÉ ŘEŠENÍ
Výkres:	660 - SPECIFIKACE PROSKLENÉ FASÁDY VÝTAHU
Mřížko:	1:50
Paré:	Datum: 11/2013 Výkres číslo: 1.